

Ahorro de espacio gracias a la tecnología de mástil retráctil

Óptima eficiencia energética

Puesto de mando generosamente dimensionado

Manipulación suave y precisa

Adaptación según las necesidades



ETV/ETM 214/216

Carretilla de mástil retráctil eléctrica (1.400/1.600 kg)

Construcción compacta, altas prestaciones, tecnología innovadora y condiciones de trabajo óptimas desde el punto de vista ergonómico. Estos son los puntos fuertes de nuestras carretillas de mástil retráctil ETM/ETV 214/216, no importa si se trata de estanterías de palets, por gravedad o drive-in, de alturas de paso especialmente bajas o estrechas, o bien de aplicaciones a uno o a varios turnos: las carretillas de mástil retráctil ETM/ETV 214/216 ofrecen la mejor solución para todo tipo de aplicaciones.

Las ventajas principales de esta serie son las siguientes:

- más espacio gracias a anchos de pasillo reducidos a partir de 2.711 mm.
- Capacidades de carga restantes de 1.000 kg hasta más de 10 metros de altura de elevación.
- Mayor rendimiento en la expedición de mercancías y reducción simultánea del consumo de energía. Esto se consigue gracias a la más moderna tecnología de mando y tracción.

Ergonomía y tecnología que fomentan el rendimiento:

- espacio generoso y excelente visibilidad, tanto durante la marcha como en el apilado del palet.
- Disposición de los pedales análoga a la de los automóviles.
- Reducción automática de la velocidad de marcha en las curvas gracias a curveCONTROL.

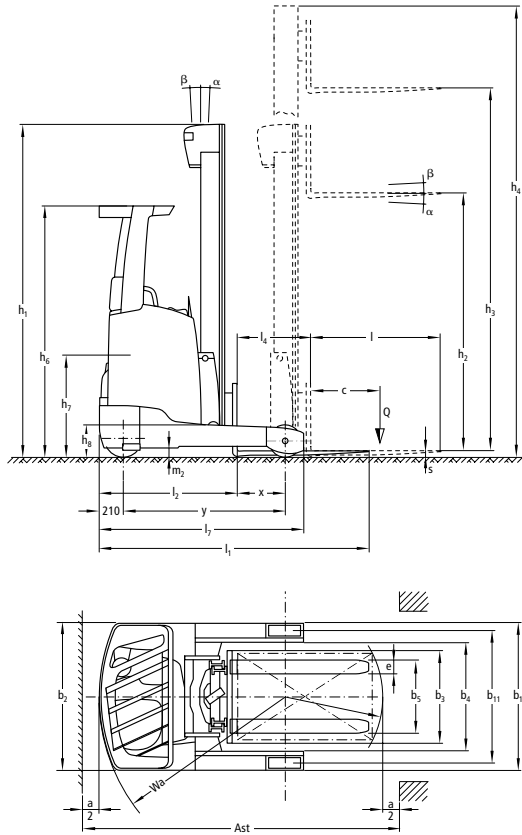
Dirección de 180° y 360°: Posibilidad de elección entre un radio de giro mínimo y una gran rapidez en la inversión de marcha. El pomo del volante se encuentra siempre en la posición de las 9 horas ergonómicamente óptima durante la marcha recta.

La palanca de mando soloPILOT permite un apilado suave y preciso incluso a grandes alturas de elevación.

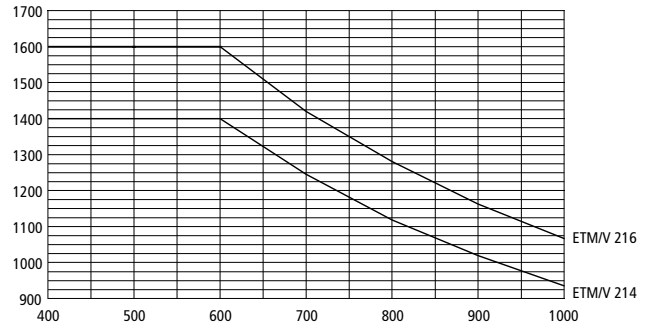
Configuración adaptada a sus necesidades: Un amplio catálogo de opciones con múltiples sistemas de asistencia y modelos de batería que van de 465 a 775 Ah, garantiza una adaptación idónea a cualquier aplicación.

 **JUNGHEINRICH**

ETV/ETM 214/216



Capacidad de carga (kg)



Distancia al centro de gravedad "c" en mm

Versiones estándar del mástil de elevación ETM 214/ETV 214/ETM 216/ETV 216

Denominación	Elevación h_3 (mm)	Altura de construcción mástil replegado h_1 (mm)	Elevación libre h_2 (mm)	Altura de construcción mástil extendido h_4 (mm)	Inclinación de mástil de elevación adelante/atrás a/β (°)	Inclinación de horquillas adelante/atrás a/β (°)
Triple DZ	4550	2050	1406	5194	1/5	-
	5000	2200	1556	5644	1/5	2/5
	5300	2300	1656	5944	1/5	2/5
	5600	2400	1756	6244	1/3	2/5
	5900	2500	1856	6544	1/3	2/5
	6200	2600	1956	6844	1/3	2/5
	6500	2700	2056	7144	0,5/2	2/5
	6800	2800	2156	7444	0,5/2	2/5
	7100	2900	2256	7744	0,5/2	2/5
	7400	3000	2356	8044	0,5/1	2/5
	7700	3100	2456	8344	0,5/1	2/5
	8000	3200	2556	8644	0,5/1	2/5
	8300	3300	2656	8944	0,5/1	2/5
	8420	3340	2696	9064	0,5/1	2/5
	8720	3440	2796	9364	0,5/1	2/5
	9020	3540	2896	9664	0,5/1	2/5
	9410	3670	3026	10054	-	2/5
	9920	3840	3196	10564	-	2/5
	10250	3950	3306	10894	-	2/5
	10520	4040	3396	11164	-	2/5
10700	4100	3456	11344	-	2/5	

Inclinación de horquillas sólo para la serie ETV

Datos técnicos según VDI 2198

Características			Jungheinrich					
			ETM 214	ETV 214	ETM 216	ETV 216		
1.1	Fabricante (abreviatura)							
1.2	Nomenclatura del fabricante (modelo)							
1.3	Grupo de tracción		Eléctrico					
1.4	Manipulación manual, a pie, plataforma, asiento, preparadora		Asiento transversal					
1.5	Capacidad de carga/carga	Q t	1,4	1,4	1,6	1,6		
1.6	Distancia al centro de gravedad de la carga	c mm	600					
1.8	Distancia a la carga	x mm	353 ⁶⁾	423 ⁶⁾	403 ⁶⁾	413 ⁶⁾		
1.8.1	Distancia a la carga, mástil extendido	x ₁ mm	205					
1.9	Distancia entre ejes	y mm	1.410	1.410	1.460	1.460		
Pesos	2.1.1	Peso propio incl. batería (véase línea 6.5)	kg		2.975	3.000	3.110	3.136
	2.3	Peso por eje sin carga delante/detrás	kg		1.785 / 1.190	1.830 / 1.170	1.835 / 1.275	1.882 / 1.254
	2.4	Peso por eje horquillas adelante con carga delante/detrás	kg		481 / 3.894	572 / 3.828	518 / 4.192	521 / 4.215
	2.5	Peso por eje horquillas atrás con carga delante/detrás	kg		1.531 / 2.844	1.628 / 2.772	1.649 / 3.061	1.658 / 3.078
Ruedas/chasis	3.1	Bandajes	Vulkollan ®					
	3.2	Dimensiones de ruedas, delante	mm		Ø 343 x 114			
	3.3	Dimensiones de ruedas, detrás	mm		Ø 285 x 100			
	3.5	Ruedas, número delante/detrás (x = con tracción)			1x / 2			
3.7	Ancho de vía, detrás	b ₁₁ mm	986	1.136	986	1.136		
Medidas básicas	4.1	Inclinación mástil de elevación/carro portahorquillas adelante/atrás	α/β °		1/3 ⁵⁾			
	4.2	Altura del mástil de elevación (replegado)	h ₁ mm		2.400			
	4.3	Elevación libre	h ₂ mm		1.756			
	4.4	Elevación	h ₃ mm		5.600			
	4.5	Altura de mástil de elevación extendido	h ₄ mm		6.244			
	4.7	Altura del tejadillo (cabina)	h ₆ mm		2.190			
	4.8	Altura de asiento/plataforma	h ₇ mm		1.057			
	4.10	Altura brazos porteadores	h ₈ mm		285 ¹⁾			
	4.19	Longitud total	l ₁ mm		2.418 ⁶⁾	2.346 ⁶⁾	2.418 ⁶⁾	2.408 ⁶⁾
	4.20	Longitud hasta dorsal de horquillas	l ₂ mm		1.268 ⁶⁾	1.198 ⁶⁾	1.268 ⁶⁾	1.258 ⁶⁾
	4.21	Ancho total	b ₁ /b ₂ mm		1.120 / 1.120	1.270 / 1.270	1.120 / 1.120	1.270 / 1.270
	4.22	Medidas de las horquillas	s/e/l mm		40 / 120 / 1.150			
	4.23	Carro portahorquillas ISO 2328, clase/tipo A, B			2B			
	4.24	Ancho carro portahorquillas	b ₃ mm		830			
	4.25	Ancho exterior sobre horquillas	b ₅ mm		335 / 560	335 / 730	335 / 560	335 / 730
	4.26	Ancho entre brazos porteadores/superficies de carga	b ₄ mm		780	940	780	940
	4.28	Empuje	l mm		558 ⁶⁾	628 ⁶⁾	608 ⁶⁾	618 ⁶⁾
4.32	Margen con el suelo, centro distancia entre ejes	m ₂ mm		80				
4.32.1	Margen con el suelo, posición más baja	mm		30				
4.33	Ancho de pasillo con palet 1000 x 1200 transversal	Ast mm		2.702 ⁶⁾	2.652 ⁶⁾	2.716 ⁶⁾	2.709 ⁶⁾	
4.34	Ancho de pasillo con palet 800 x 1200 longitudinal	Ast mm		2.757 ⁶⁾	2.694 ⁶⁾	2.762 ⁶⁾	2.753 ⁶⁾	
4.35	Radio de giro	W _a mm		1.620	1.620	1.670	1.670	
4.37	Longitud sobre los brazos porteadores	l ₇ mm		1.780	1.780	1.830	1.830	
Prestaciones	5.1	Velocidad de marcha con/sin carga	km/h		14 / 14 ³⁾			
	5.2	Velocidad de elevación con/sin carga	m/s		0,51 / 0,7 ⁴⁾	0,51 / 0,7 ⁴⁾	0,48 / 0,7 ⁴⁾	0,48 / 0,7 ⁴⁾
	5.3	Velocidad de descenso con/sin carga	m/s		0,55 / 0,55			
	5.4	Velocidad de empuje con/sin carga	m/s		0,24 / 0,24 ⁴⁾			
	5.7	Capacidad de rampa con/sin carga	%		9 / 13	9 / 13	8 / 12	8 / 12
	5.8	Capacidad de rampa máx. con/sin carga	%		10 / 15			
5.9	Tiempo de aceleración con/sin carga	S		4,6 / 4,3 ³⁾				
5.10	Freno de servicio			eléctrico				
Sistema eléctrico	6.1	Motor de tracción, potencia S2 60 min.	kW		8,5 ³⁾			
	6.2	Motor de elevación, potencia con S3 15%	kW		15,5 ⁴⁾			
	6.3	Batería según DIN 43531/35/36 A, B, C, no			DIN 43531 - B	DIN 43531 - C	DIN 43531 - B	DIN 43531 - C
	6.4	Tensión de batería/capacidad nominal K5	V/Ah		48 / 465			
	6.5	Peso de la batería	kg		750			
	6.6	Consumo energético según ciclo VDI	kWh/h		3,4 ²⁾	3,4 ²⁾	3,6 ²⁾	3,6 ²⁾
	6.7	Rendimiento en la expedición de mercancías	t/h		64 ²⁾	64 ²⁾	73 ²⁾	73 ²⁾
	6.8	Consumo energético con máx. rendimiento en la expedición de mercancías	kWh/h		3,7 ²⁾	3,7 ²⁾	3,8 ²⁾	3,8 ²⁾
Otros	8.1	Tipo de mando de tracción			Mosfet / CA			
	8.2	Presión de trabajo para implementos	bar		150			
	8.3	Caudal para implementos	l/min		20			
	8.4	Nivel sonoro según EN 12053, al oído del conductor	dB (A)		68			

1) Con cubierta de rueda porteadora: + 30 mm
 2) Con paquete de equipamiento drive&liftPLUS
 3) Con paquete de equipamiento drivePLUS
 4) Con paquete de equipamiento liftPLUS
 5) En función del mástil de elevación
 6) Otras capacidades de batería modifican estos valores

Esta hoja técnica conforme a la directiva VDI 2198 indica sólo los valores técnicos del equipo estándar. Bandajes diferentes, otros mástiles de elevación, otros dispositivos adicionales, etc., pueden resultar en otros valores.

Aprovechar las ventajas



Puesto de mando ergonómico



Perfecta visibilidad gracias al tejadillo panorámico



soloPILOT



Pantalla de color

Mástil de elevación de alto rendimiento

Nuestros mástiles de elevación garantizan un máximo de seguridad y un aprovechamiento efectivo del espacio disponible en el almacén hasta grandes alturas.

- Mástiles de elevación triples con alturas de elevación de hasta 10.700 mm.
- Excelente visibilidad de la carga.
- Alturas de paso reducidas con grandes alturas de elevación.
- Elevadas capacidades restantes hasta en grandes alturas de elevación.
- Amortiguación de empuje del mástil patentada (opcional).
- Recuperación de energía opcional gracias al descenso útil patentado.

Puesto de mando ergonómico

Gran rendimiento y trabajo confortable gracias a un puesto de conductor ideal.

- Asiento de tela con posibilidad de ajuste de posición del asiento, respaldo y peso del conductor.
- Diferentes bandejas portaobjetos.
- Los elementos de mando importantes se alcanzan fácilmente sin tener que desplazar la mano.
- Espacios generosamente dimensionados, incluso para conductores altos.
- Dirección eléctrica, a elegir entre 180° y 360°. Durante la marcha recta, el pomo del volante se encuentra siempre en la posición ergonómicamente óptima.
- Disposición de los pedales análoga a la de los automóviles.
- Perfecta visibilidad sobre la carga elevada gracias al techo protector panorámico opcional.

Jungheinrich de España, S.A.U.

Polígono Industrial El Barcelonés
C/ Hostal del Pi, 9
08630 Abrera (Barcelona)
Teléfono 937 738 200

Línea de atención al cliente
Teléfono 902 120 895

info@jungheinrich.es
www.jungheinrich.es

Palanca de mando soloPILOT

- La palanca de mando permite ejecutar todas las funciones hidráulicas, así como invertir la marcha y pulsar el claxon.
- Todos los elementos de mando se encuentran dentro del campo visual del conductor. La función asignada a cada elemento es inequívoca.
- Accionamiento lógico del inversor de marcha.
- Posicionamiento con exactitud milimétrica gracias al control de precisión de todas las funciones.
- Con el soloPILOT se pueden manejar incluso implementos adicionales como, por ejemplo, un posicionador de horquillas opcional.
- multiPILOT disponible de manera opcional.

Display del conductor de fácil lectura

Los datos operativos más importantes de un vistazo:

- indicador del sentido de marcha e indicador de posición de rueda.
- Estado de la batería con indicador de tiempo restante hasta la recarga.
- Pueden ajustarse 3 programas de marcha para adaptarse individualmente a todas las necesidades.
- Contador de horas operativas y reloj.
- Altura de elevación (opcional).
- Peso de la carga (opcional).
- easyACCESS, sistema de acceso sin llave mediante tecla de función, código PIN o tarjeta de transpondedor opcional.

Sistemas de asistencia y opciones

Más rendimiento y menos esfuerzo:

- operationCONTROL mide constantemente el peso de la carga y lo compara con la capacidad de carga restante de la carretilla. Al aproximarse a un valor límite aparece una advertencia óptica en la pantalla del conductor y suena una alarma acústica.
- Apilado fácil y rápido sin pulsar teclas adicionales gracias a positionCONTROL con función Snap.
- Las órdenes de apilado se transmiten automáticamente desde el sistema de gestión del almacén mediante liftNAVIGATION. De esta forma se evitan errores de almacenaje.
- La regulación antideslizamiento proporciona más tracción sobre pavimentos húmedos o polvorientos.
- Apilado y desapilado especialmente seguro y rentable gracias a la cámara en las horquillas y el monitor ergonómicamente regulable.

Paquetes de equipamiento para las condiciones de uso más diversas

- "Efficiency" para largos tiempos operativos con una batería.
- "drivePLUS" para frecuentes desplazamientos en trayectos largos.
- "liftPLUS" para aplicaciones en las cuales se eleva frecuentemente a grandes alturas de elevación.
- Soportes para el montaje de terminales de radiofrecuencia, atriles o monitores de vídeo.

Tecnología de iones de litio

- Alto grado de disponibilidad gracias a unos tiempos de carga extremadamente cortos.
- No es necesario ningún cambio de la batería.

Jungheinrich de España S.A.U. y las fábricas alemanas de Norderstedt Moosburg y Landsberg están certificadas.

ISO 9001
ISO 14001

Las carretillas de Jungheinrich cumplen los requisitos de seguridad europeos.



JUNGHEINRICH