

Elemento de mando único

Corta y maniobrable

Robusta y duradera

Bajo coste de mantenimiento
y mantenimiento preventivo



AM 20

Transpaleta manual (2.000 kg)

La transpaleta manual AM 20 es el "ayudante de almacén" ideal para todas las tareas de transporte manual en trayectos cortos. Sus ventajas más destacadas son:

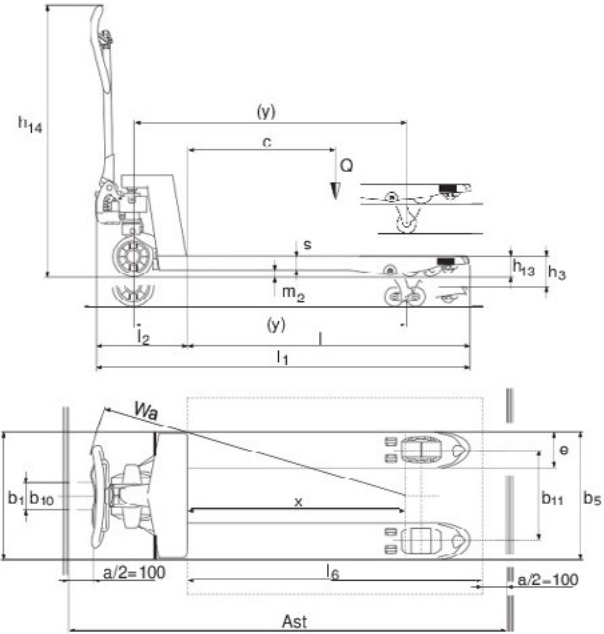
- El elemento de mando es muy fácil y cómodo de manejar, tanto para zurdos como para diestros. El cabezal de la barra timón permite realizar maniobras con una sola mano, de la forma más cómoda y segura posible.
- Máxima maniobrabilidad, incluso en los espacios más estrechos, gracias a la reducida estructura delantera.

Las articulaciones y los casquillos de las ruedas están cromados para facilitar el empuje y remolque. Están lubricados permanentemente y, por tanto, no requieren ningún mantenimiento.

La AM 20 dispone de una bomba hidráulica potente con un depósito hidráulico externo para una gran facilidad de mantenimiento.

La elección de diferentes bandajes y equipamientos de rodillos garantiza aplicaciones óptimas en todas las condiciones de suelo.

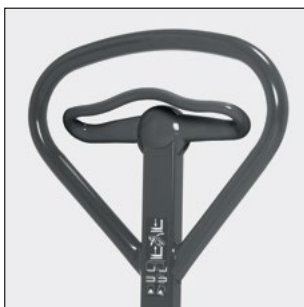
AM 20



Datos técnicos según VDI 2198

Características	1.1	Fabricante (abreviatura)		Jungheinrich
	1.2	Nomenclatura del fabricante (modelo)		AM 20
	1.3	Grupo de tracción		Manual
	1.4	Manipulación manual, a pie, plataforma, asiento, preparadora		Manual
	1.5	Capacidad de carga/carga	Q t	2
	1.6	Distancia al centro de gravedad de la carga	c mm	600
	1.8	Distancia a la carga	x mm	882
	1.9	Distancia entre ejes	y mm	1.120
	Pesos	2.1	Peso propio	kg
2.2		Peso por eje con carga delante/detrás	kg	549 / 1.521
2.3		Peso por eje sin carga delante/detrás	kg	46 / 24
Ruedas/chasis	3.1	Bandajes		C,V,N
	3.2	Dimensiones de ruedas, delante	mm	Ø 200 x 50
	3.3	Dimensiones de ruedas, detrás	mm	Ø 82 x 93 Ø 82 x 70
	3.5	Ruedas, número delante/detrás (x = con tracción)		2/2 2/4
	3.6	Ancho de vía, delante	b ₁₀ mm	130
	3.7	Ancho de vía, detrás	b ₁₁ mm	380
	Medidas básicas	4.4	Elevación	h ₃ mm
4.9		Altura de la barra timón en posición de marcha min./máx.	h ₁₄ mm	1.230
4.14		Altura de plataforma elevada	h ₁₂ mm	200
4.15		Altura bajada	h ₁₃ mm	85
4.19		Longitud total	l ₁ mm	1.540
4.20		Longitud hasta dorsal de horquillas	l ₂ mm	390
4.21		Ancho total	b ₁ /b ₂ mm	540
4.22		Medidas de las horquillas	s/e/l mm	48 / 160 / 1.150
4.25		Ancho exterior sobre horquillas	b ₅ mm	540
4.32		Margen con el suelo, centro distancia entre ejes	m ₂ mm	37
4.33		Ancho de pasillo con palet 1000 x 1200 transversal	Ast mm	1.743
4.34	Ancho de pasillo con palet 800 x 1200 longitudinal	Ast mm	1.793	
4.35	Radio de giro	W _a mm	1.275	
Prestaciones	5.3	Velocidad de descenso con/sin carga	m/s	0,1 / 0,06

Aprovechar las ventajas



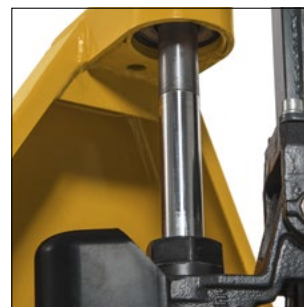
Elemento de mando ergonómico



Hidráulica sin mantenimiento



Conexiones de lubricación permanente para aplicaciones sin mantenimiento



Maniobrabilidad fácil gracias al rodamiento de bolas del vástago del pistón

Fácil manejo

El elemento de mando de fácil manejo es ideal tanto para zurdos como para diestros. Gracias a la válvula especial de descenso es posible bajar las cargas de una forma especialmente suave y precisa.

Corta y maniobrable

La estructura delantera de tan sólo 390 mm permite maniobrar fácilmente y con seguridad en los espacios más reducidos.

Fácil y simple

El sistema hidráulico optimizado minimiza la fuerza de bombeo. Las ruedas provistas de casquillos reducen la fuerza de arrastre necesaria.

El rodamiento del vástago del pistón en

el centro de rotación se realiza mediante un rodamiento de bolas de alta calidad. De esta forma, se garantiza una menor resistencia de giro, una fácil maniobrabilidad y menos desgaste. Los rodillos auxiliares en las puntas de las horquillas y los rodillos de salida facilitan pasar por encima de pasarelas y simplifican la entrada en el palet.

Silenciosa y con casquillos

Los casquillos cromados de las ruedas y de las articulaciones garantizan una vida útil especialmente larga. A pesar de que ya no es necesario un engrase de las conexiones, la AM 20 funciona de forma suave y fiable.

Larga vida útil

Horquillas estables. Anclaje de barra timón soldado. Rodillos auxiliares en las puntas de las horquillas protegidos. El chasis de perfil de acero, una construcción soldada de calidad especialmente alta, es resistente a la torsión y especialmente resistente al desgaste. No sufre deformaciones incluso con carga máxima. Las mejores condiciones para la máxima estabilidad y una larga vida útil.

Equipamiento

Gracias a la posibilidad de elegir diferentes bandajes y equipamientos de rodillos, la AM 20 puede equiparse de forma óptima para cualquier suelo y cualquier aplicación.

Jungheinrich de España, S.A.U.

Polígono Industrial El Barcelonés
C/ Hostal del Pi, 9
08630 Abrera (Barcelona)
Teléfono 937 738 200

Línea de atención al cliente
Teléfono 902 120 895

info@jungheinrich.es
www.jungheinrich.es

Jungheinrich de España
S.A.U. y las fábricas alemanas
de Norderstedt Moosburg y
Landsberg están certificadas.

ISO 9001
ISO 14001

Las carretillas de Jungheinrich
cumplen los requisitos de
seguridad europeos.



JUNGHEINRICH