

Solo un cilindro de elevación  
para un mantenimiento fácil

Puntas de horquillas cerradas

Elevación rápida de  
serie (hasta 120 kg)



## AMX 10/10e

### Transpaleta tipo tijeras (1.000 kg)

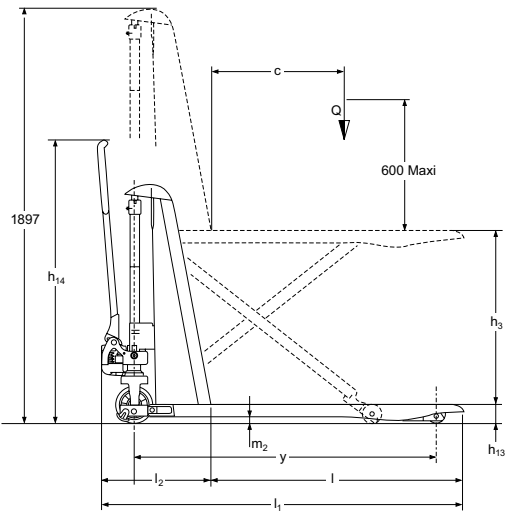
El vehículo se puede utilizar como transpaleta manual, mesa elevadora, mesa auxiliar o banco de trabajo:

- Ruedas directrices: Ø 170 mm, bandajes de nylon, goma o poliuretano.
- Rodillos de carga: Ø 82 mm, bandajes de nylon, goma o poliuretano.
- Altura de elevación: hasta 800 mm, asegurada mediante estabilizadores adicionales.
- Elevación y descenso: hidráulica manual o electrohidráulica con un motor de elevación de 0,5 kW.
- Horquillas: diseño robusto, construcción resistente a la torsión con puntas de horquillas cerradas.
- Batería (sólo para AMX-10e): 70 Ah C5, sin mantenimiento.
- AMX 10 con hidráulica manual: con pocos movimientos de la barra timón se coloca la carga a la altura de trabajo óptima. A partir de una cierta altura de las horquillas, la transpaleta tipo tijeras se apoya en estabilizadores adicionales.
- AMX-10e con electrohidráulica: cuando las alturas de trabajo varían a menudo recomendamos la transpaleta tipo tijeras con motor eléctrico. La altura de trabajo puede ajustarse rápidamente apretando un botón.

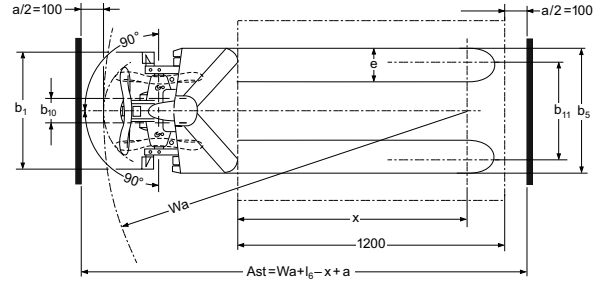
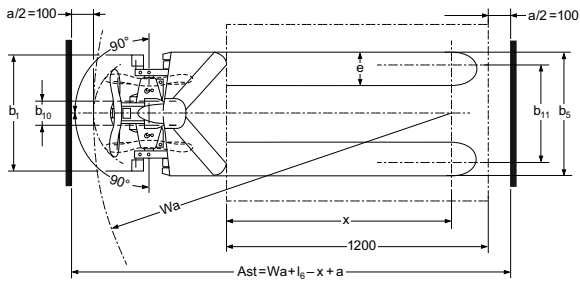
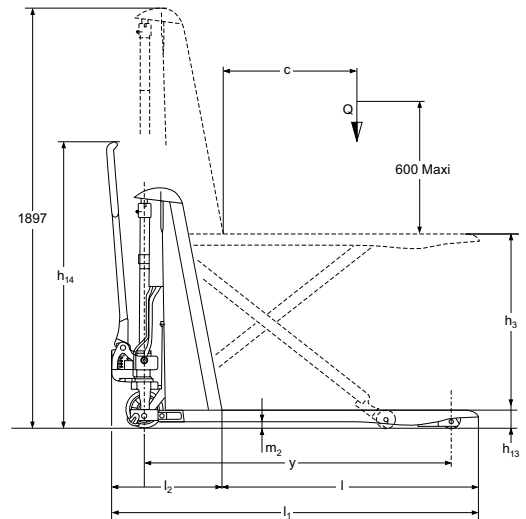
 **JUNGHEINRICH**

# AMX 10/10e

AMX 10



AMX 10e



# Datos técnicos según VDI 2198

		Jungheinrich		
Características	1.1	Fabricante (abreviatura)		
	1.2	Nomenclatura del fabricante (modelo)	<b>AMX 10</b>	<b>AMX 10e</b>
	1.3	Grupo de tracción	Manual	Eléctrico
	1.4	Manipulación manual, a pie, plataforma, asiento, preparadora	Manual	Manual <sup>3)</sup>
	1.5	Capacidad de carga/carga	Q t	1
	1.6	Distancia al centro de gravedad de la carga	c mm	600
	1.8	Distancia a la carga	x mm	1.030
	1.9	Distancia entre ejes	y mm	1.383
	Pesos	2.1	Peso propio	kg
2.2		Peso por eje con carga delante/detrás	kg	406 / 751
2.3		Peso por eje sin carga delante/detrás	kg	101 / 56
Ruedas/chasis	3.1	Bandajes		N,C,V
	3.2	Dimensiones de ruedas, delante	mm	Ø 170 x 50
	3.3	Dimensiones de ruedas, detrás	mm	Ø 82 x 62
	3.4	Ruedas adicionales (medidas)	mm	Ø 82 x 62 <sup>4)</sup>
	3.5	Ruedas, número delante/detrás (x = con tracción)		2/2
	3.6	Ancho de vía, delante	b <sub>10</sub> mm	109
	3.7	Ancho de vía, detrás	b <sub>11</sub> mm	440
Medidas básicas	4.4	Elevación	h <sub>3</sub> mm	714
	4.5	Altura de mástil de elevación extendido	h <sub>4</sub> mm	1.897
	4.9	Altura de la barra timón en posición de marcha mín./máx.	h <sub>14</sub> mm	1.299
	4.15	Altura bajada	h <sub>13</sub> mm	86
	4.19	Longitud total	l <sub>1</sub> mm	1.650
	4.20	Longitud hasta dorsal de horquillas	l <sub>2</sub> mm	500
	4.21	Ancho total	b <sub>1</sub> /b <sub>2</sub> mm	560
	4.22	Medidas de las horquillas	s/e/l mm	53 / 150 / 1.150
	4.25	Ancho exterior sobre horquillas	b <sub>5</sub> mm	560 <sup>1)</sup>
	4.32	Margen con el suelo, centro distancia entre ejes	m <sub>2</sub> mm	30
	4.34	Ancho de pasillo con palet 800 x 1200 longitudinal	Ast mm	2.005
4.35	Radio de giro	W <sub>a</sub> mm	1.635	
Prestaciones	5.2	Velocidad de elevación con/sin carga	m/s	0,03 / 0,05
	5.3	Velocidad de descenso con/sin carga	m/s	0,11 / 0,04
Sistema eléctrico	6.2	Motor de elevación, potencia con S3 15%	kW	0,0
	6.3	Batería según DIN 43531/35/36 A, B, C, no		Sin mantenimiento <sup>2)</sup>
	6.4	Tensión de batería/capacidad nominal K5	V/Ah	12 / 70
	6.5	Peso de la batería	kg	0
				24

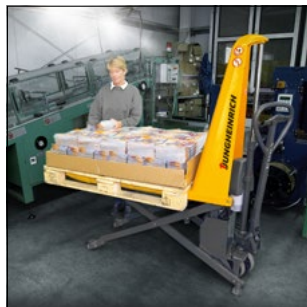
<sup>1)</sup> Ancho 680 mm también posible

<sup>2)</sup> Cargador incorporado

<sup>3)</sup> Elevación eléctrica y manual

<sup>4)</sup> Rodillos de apoyo laterales

# Aprovechar las ventajas



## Manipulación fácil

El elemento de mando de fácil manejo es ideal tanto para zurdos como para diestros. Gracias a la válvula especial de descenso es posible bajar las cargas de una forma especialmente suave y precisa.

## Altura de elevación óptima para no cargar la espalda

Las actividades que requieren agacharse y levantar cargas pesadas suelen afectar rápidamente a la salud. La altura de trabajo de la AMX 10/AMX 10e puede variar hasta una altura de 800 mm. De esta

forma se garantiza un uso que protege la espalda. La transpaleta manual tipo tijeras se puede equipar adicionalmente con rodillos de apoyo laterales de manera que puede ser movida también en posición elevada.

## Fácil elevación y descenso

Puede elegirse entre una elevación hidráulica manual (AMX 10) o bien electrohídrica (AMX 10e) con un motor de elevación de 0,5 kW. La unidad de bomba está equipada con un depósito integrado. La válvula de descenso inte-

grada en el grupo motor-bomba facilita un descenso suave mediante palanca manual. La instalación hidráulica está protegida contra sobrecargas por una válvula limitadora de presión.

## Batería y cargador (AMX 10e)

Rectificador de carga integrado controlado electrónicamente. La carga de la batería sin mantenimiento (70 Ah) es posible en cualquier toma de corriente de 230 V. Tras cargar la batería, el cargador se desconecta automáticamente.

## Jungheinrich de España, S.A.U.

Polígono Industrial El Barcelonés  
C/ Hostal del Pi, 9  
08630 Abrera (Barcelona)  
Teléfono 937 738 200

Línea de atención al cliente  
Teléfono 902 120 895

info@jungheinrich.es  
www.jungheinrich.es

Jungheinrich de España S.A.U. y las fábricas alemanas de Norderstedt Moosburg y Landsberg están certificadas.

ISO 9001  
ISO 14001

Las carretillas de Jungheinrich cumplen los requisitos de seguridad europeos.



**JUNGHEINRICH**